

## NCP

### یونیت (پاورپک) هیدرولیک - طراحی و ساخت بصورت سفارشی



الکتروموتور: ۰.۴ تا ۴۰۰ کیلووات

ظرفیت مخزن: ۱۰ تا ۵۰۰۰ لیتر

حداکثر دبی پمپ: ۱۰۰۰ لیتر بر دقیقه

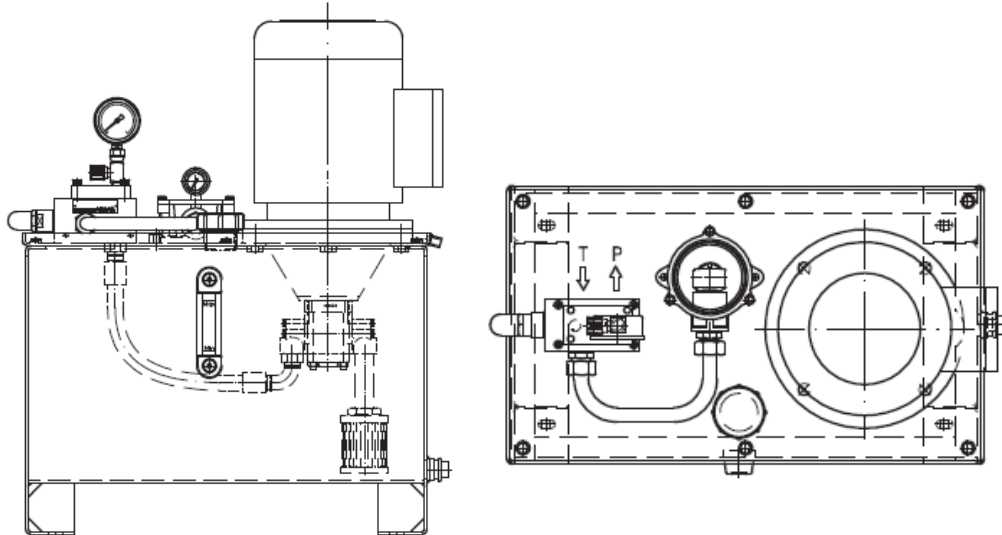
حداکثر فشار کاری: ۷۰۰ بار

#### ۱ - اجزای اصلی :

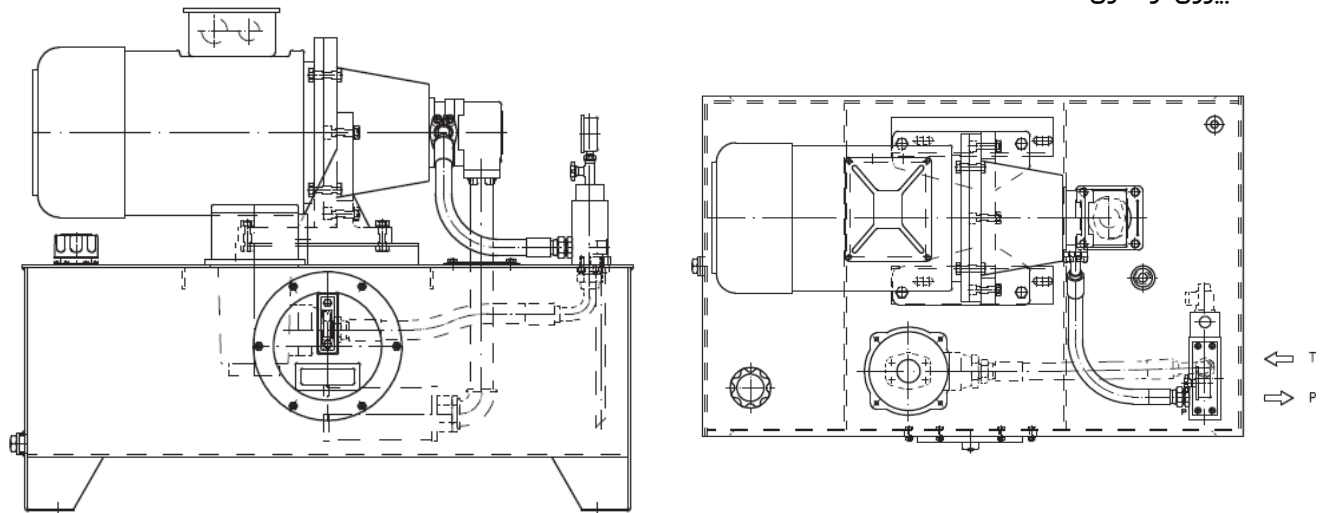
- مخزن روغن (با امکان لبه دار کردن کاور بالا جهت جمع آوری روغن در صورت نیاز) به همراه درپوش تخلیه روغن
  - نشانگر سطح روغن
  - درپوش روغن به همراه فیلتر هوا
  - الکتروموتور تک فاز/سه فاز
  - کوپلینگ و بل هوزینگ
  - پمپ هیدرولیک : مدل‌های دنده ای ، پره ای ، پیستونی بصورت تک یا چند طبقه ، با دبی ثابت یا دبی متغیر
  - شیر فشارشکن (رلیف ولو)
  - فیلتر مکش ، فیلتر برگشت و فیلتر فشار (در صورت نیاز)
  - منیفولد (بلوک) نصب شیرالات بصورت استاندارد یا مخصوص براساس مدار و کاربرد سیستم
- سایز اجزای متعلقه شامل مبدل (خنک کن) هوا خنک یا آب خنک ، آکومولاتور و ... در صورت نیاز بر روی یونیت هیدرولیک نصب می گردند.

۲- انواع مدل‌های طراحی و نصب مجموعه موتور-پمپ و مخزن روغن :

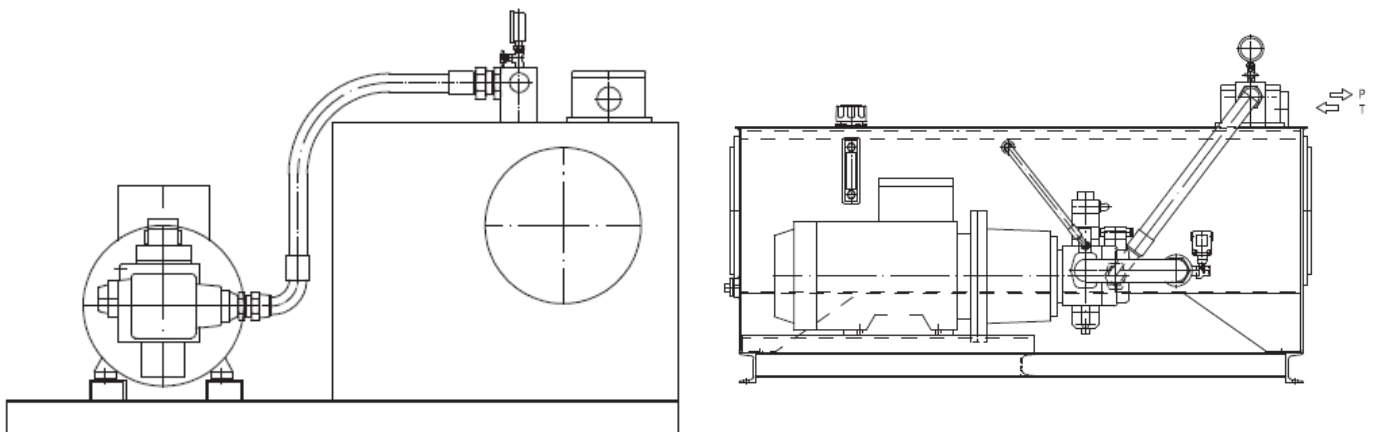
سری V : نصب الکتروموتور-پمپ بر روی مخزن بصورت عمودی ، پمپ مستغرق در روغن



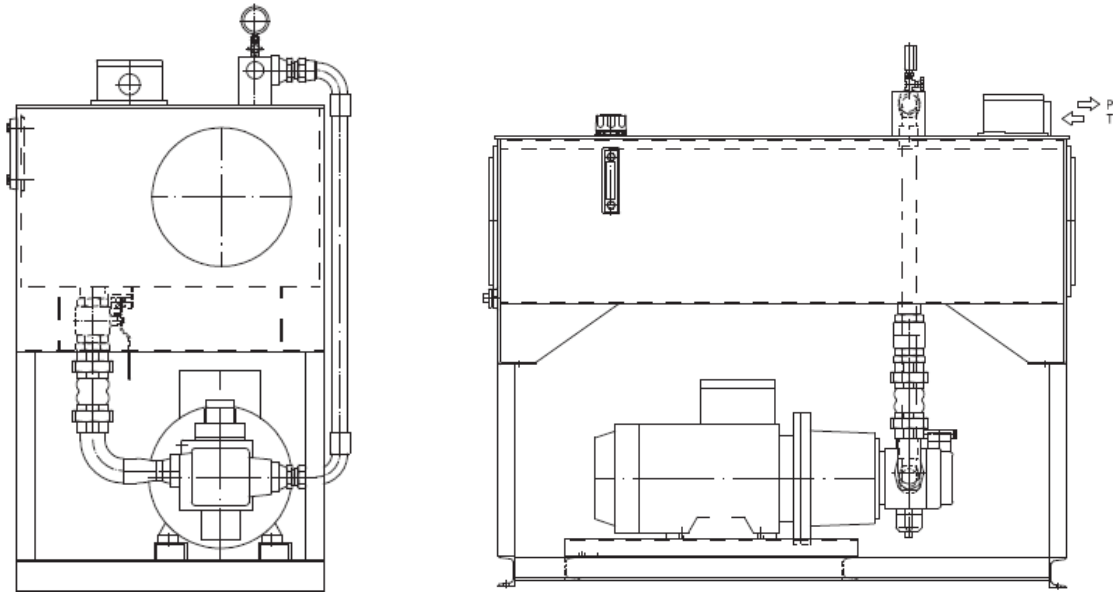
سری H : مخصوص مخازن روغن با ظرفیت ۲۰۰ لیتر و بالاتر ، نصب الکتروموتور-پمپ بصورت افقی بر روی مخزن ، پمپ بیرون از مخزن



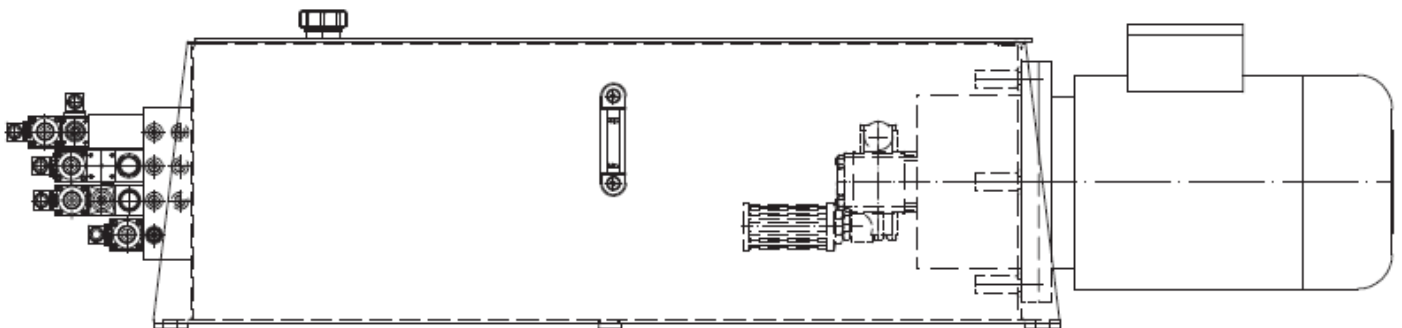
سری S : نصب الکتروموتور-پمپ بر روی شاسی در کنار مخزن ، پمپ بیرون مخزن



سری U : نصب الکتروموتور-پمپ بر روی شاسی در زیر مخزن روغن ، پمپ بیرون مخزن



سری W : نصب الکتروموتور-پمپ بصورت افقی بر روی دیواره جانبی مخزن روغن ، پمپ مستغرق در روغن



سری B : طراحی مخزن و نحوه قرارگیری قطعات و تجهیزات مطابق با شاسی و بدنه ماشین اصلی

