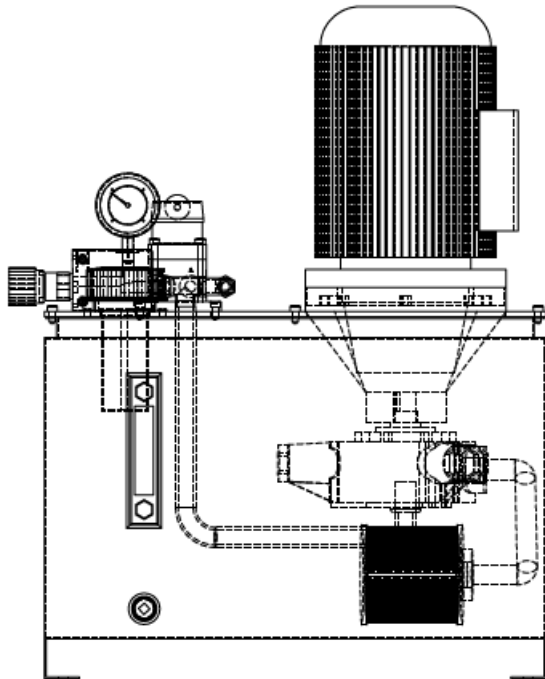


NSPH

یونیت (پاورپک) هیدرولیک فشار بالا



الکتروموتور : ۳ تا ۷,۵ کیلووات

ظرفیت مخزن : ۴۰ لیتر

حداکثر دبی پمپ : ۷,۵ لیتر بر دقیقه

حداکثر فشار کاری : ۷۰۰ بار

سری NSPH پاورپک های استاندارد با فشار بالا و بسیار بالا هستند که توسط شرکت نیوان طراحی و ساخته میشوند. پمپ های پیستونی رادیال در ۳ لیتر از و الکتروموتور با ۳ توان مختلف بصورت یک مجموعه بطور عمودی بر روی مخزن قرار میگیرند. پمپ هیدرولیک، شیر کنترل فشار و شیر کنترل جهت ۴/۳ با تحریک دستی با حداکثر فشار کاری ۷۰۰ بار امکان تامین نیروی هیدرولیک بسیار زیاد را در یک مجموعه کوچک فراهم میکند. با توجه به حساسیت بالای قطعات هیدرولیک مورد استفاده در این یونیت ها به آلودگی، فیلتر برگشت با مش گرید ۲۵ میکرون بنا به ضرورت بصورت استاندارد در این مدل پاورپک بکار رفته است.

۱- اجزای اصلی :

- مخزن روغن به همراه درپوش افزودن روغن و فیلتر هوا، نشانگر سطح روغن و اتصال تخلیه روغن

- الکتروموتور سه فاز

- پمپ هیدرولیک پیستونی رادیال

- کوپلینگ و بل هوزینگ

- شیر تنظیم فشار (رلیف ولو)

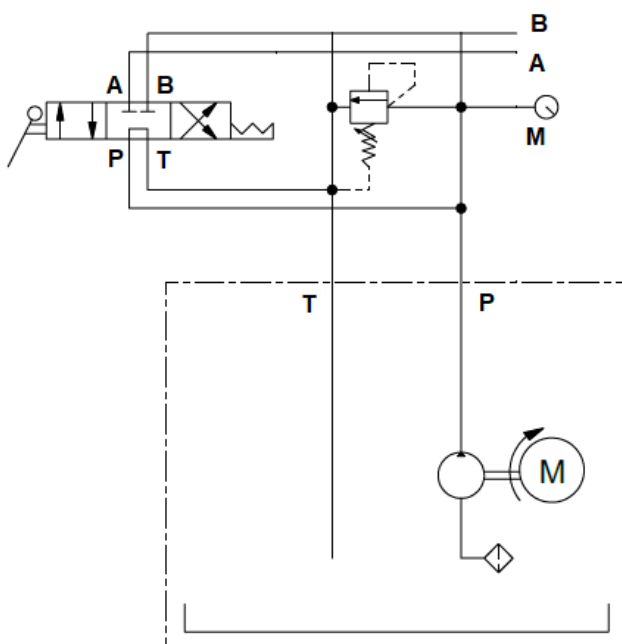
- گیج فشار

- فیلتر مکش

- شیر کنترل جهت با تحریک دستی

* اجزای الحاقی در صورت سفارش :

فیلتر برگشت، خنک کن هوایی، خنک کن آبی



۲- مشخصات کلی:

| | |
|--|---------------------------|
| عمودی | نحوه نصب مجموعه پمپ-موتور |
| P, T, A, B = 1/4" | سایز پورت |
| روغن هیدرولیک پایه معدنی (برای سایر انواع روغن با واحد فنی شرکت تماس بگیرید) | سیال |
| ISO VG 15-100 | ویسکوزیته مناسب روغن |
| ISO 18/15 | سطح تمیزی مناسب روغن |
| -10°C +70°C | دمای روغن |
| -20°C +80°C | دمای محیط |

۳- نحوه کدینگ:

NSPH - 40 - P25 - RF - RF - **

پاورپک هیدرولیک
با فشار بالا و بسیار بالا

حجم مخزن :

40 = 40 lit

دبی خروجی پمپ پیستونی :

P25 = 2.5 lit/min
P50 = 5 lit/min
P75 = 7.5 lit/min

توان الکتروموتور :

3 = 3 kw
5.5 = 5.5 kw
7.5 = 7.5 kw

اجزای الحاقی :

RF = فیلتر برگشت
AO = خنک کن هوایی
WO = خنک کن آبی

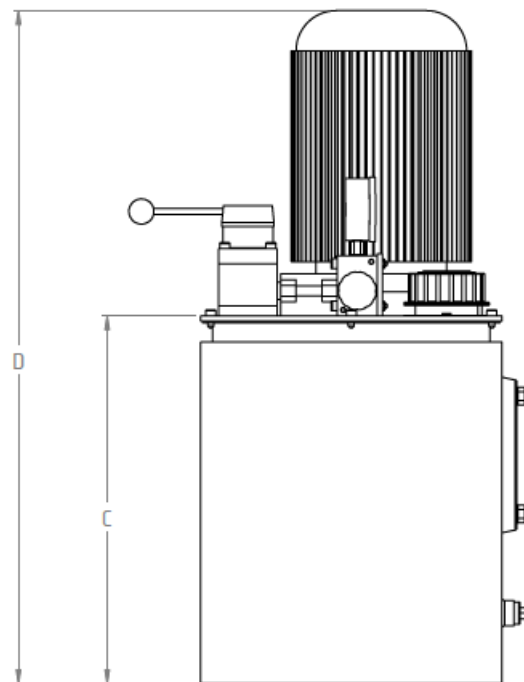
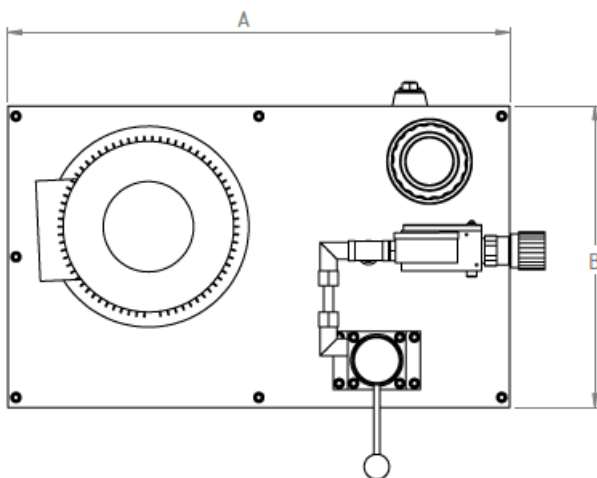
سری ساخت :

۴- مشخصات هیدرولیکی :

| Model | Pump Flow Rate (lit/min) @ 1450 rpm | Elec. Motor Power (kw) | | |
|-------------|-------------------------------------|------------------------|---------------|---------------|
| | | 3 (700 bar) | 5.5 (650 bar) | 7.5 (600 bar) |
| NSPH-40/P25 | 2.5 | | | |
| NSPH-40/P50 | 5 | | | |
| NSPH-40/P75 | 7.5 | | | |

* بصورت استاندارد الکتروموتور از نوع ۳ فاز، ۴ پل، مدار بسته، فن دار، ۲۳۰/۴۰۰ ولت، ۵۰/۶۰ هرتز در نظر گرفته میشود. سایر انواع الکتروموتور بصورت سفارشی قابل استفاده می باشد.

۵- ابعاد کلی:



| Model | A | B | C | D (max) |
|-------------|----|----|----|---------|
| NSPH-40/P25 | 30 | 50 | 42 | 730 |
| NSPH-40/P50 | 30 | 50 | 42 | 810 |
| NSPH-40/P75 | 30 | 50 | 42 | 920 |