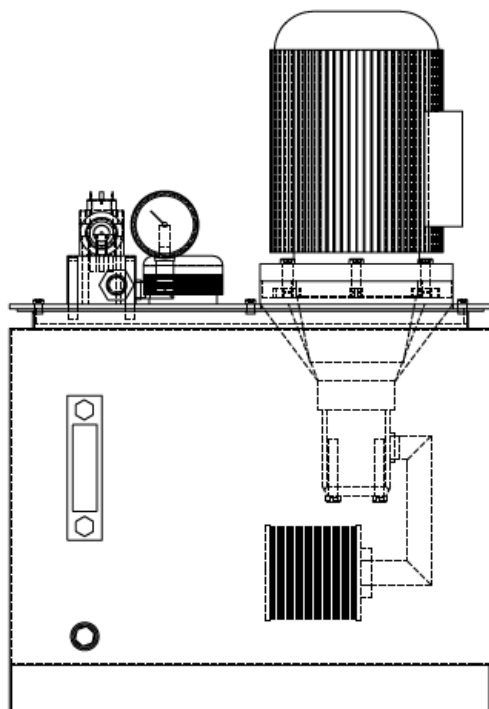


NSP

یونیت (پاورپک) هیدولیک استاندارد



الکتروموتور : ۰,۳۷ تا ۷,۵ کیلووات

ظرفیت مخزن : ۱۰ تا ۱۰۰ لیتر

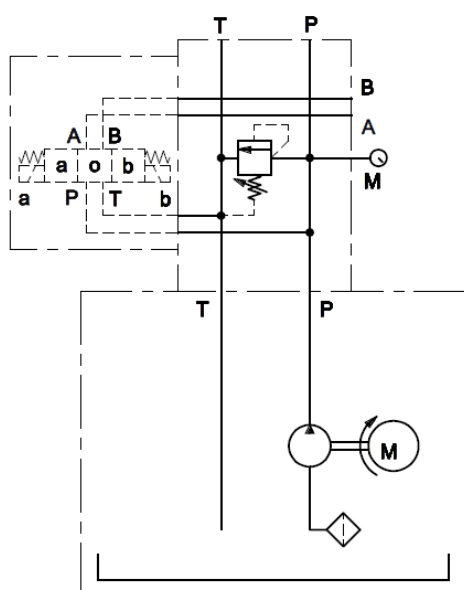
حداکثر دبی پمپ : ۲۷ لیتر بر دقیقه

حداکثر فشار کاری : ۱۵۰ بار

سری NSP پاورپک های استاندارد و مقرون به صرفه با طراحی کامپکت هستند. پمپ های دنده ای در انواع لیترژ و الکتروموتور با توان مختلف بصورت یک مجموعه بطور عمودی بر روی مخزن قرار میگیرند. امکان طراحی انواع مدارهای هیدرولیک به کمک بلوک زیرشیری، شیرالات ساندویچی (مادولار) و شیر کنترل جهت تحریک برقی سایز ۰۶ مطابق ISO 4401 وجود دارد. امکان افزایش تعداد طبقات بلوک زیرشیری جهت نصب شیر تا هشت طبقه وجود دارد.

۱- اجزای اصلی :

- مخزن روغن به همراه درپوش افزودن روغن و فیلتر هوا، نشانگر سطح روغن و اتصال تخلیه روغن



- الکتروموتور سه فاز

- پمپ هیدرولیک دنده ای

- کوپلینگ و بل هوزینگ

- شیر تنظیم فشار (رلیف ولو)

- گیج فشار

- فیلتر مکش

- بلوک زیر شیری

- شیر کنترل جهت با تحریک برقی

* اجزای الحاقی در صورت سفارش :

فیلتر برگشت، خنک کن هوایی، خنک کن آبی

۲- مشخصات کلی:

عمودی	نحوه نصب مجموعه پمپ-موتور
P, T, A, B = 1/4"	سایز پورت
- امکان افزودن انواع شیرهای مادولار شامل شیر فشارشکن، شیر کنترل جریان، شیر یکطرفه، شیر قفل کننده پیلوتی و شیر کاهنده فشار در سایز ۶ (Cetop 03) - امکان افزودن تعداد طبقات نصب شیر کنترل جهت برقی تا ۸ طبقه (۸ عملگر)	مدارهای سفارشی
روغن هیدرولیک پایه معدنی (برای سایر انواع روغن با واحد فنی شرکت تماس بگیرید)	سیال
ISO VG 15-100	ویسکوزیته مناسب روغن
ISO 19/16 (به کمک فیلتر برگشت با گرید ۲۵ میکرون قابل دستیابی است)	سطح تمیزی مناسب روغن
-10°C +70°C	دمای روغن
-20°C +80°C	دمای محیط

* برای مخزن ۱۰ لیتری امکان نصب فیلتر برگشت وجود ندارد.

۳- نحوه کدینگ:

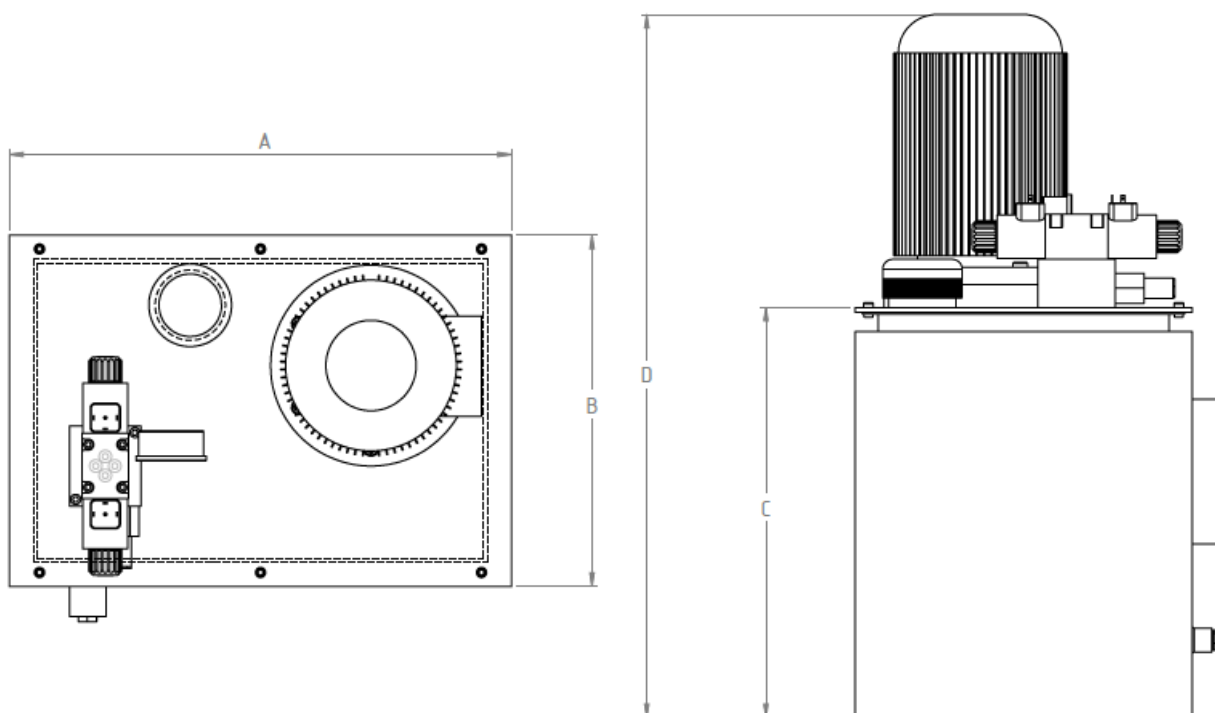
NSP	-	20	-	G	-	3.3	-	1.5	-	RF	-	**
<p>یونیت هیدرولیک ساده و استاندارد</p> <p>حجم مخزن :</p> <p>10 = 10 lit 60 = 60 lit 20 = 20 lit 80 = 80 lit 40 = 40 lit 100 = 100 lit</p> <p>G = دنده ای نوع پمپ :</p> <p>حجم جابجایی پمپ :</p> <p>115 = 1 cc/rev 175 = 5 cc/rev 260 = 10.6 cc/rev 130 = 2 cc/rev 209 = 6.6 cc/rev 322 = 14.6 cc/rev 150 = 3.3 cc/rev 220 = 8 cc/rev 327 = 18 cc/rev</p> <p>توان الکتروموتور :</p> <p>0.4 = 0.37 kw 1.5 = 1.5 kw 4 = 4 kw 0.7 = 0.75 kw 2.2 = 2.2 kw 5.5 = 5.5 kw 1.1 = 1.1 kw 3 = 3 kw 7.5 = 7.5 kw</p> <p>اجزای الحاقی :</p> <p>RF = Return Filter AO = Air-Oil cooler WO = Water-Oil cooler</p> <p>سری ساخت :</p>												

۴- مشخصات هیدرولیکی:

Model	Pump Flow Rate(lit/min) @ 1450 rpm	Elec. Motor Power (kw) at Max Pressure 150 bar									
		0.37	0.75	1.1	1.5	2.2	3	4	5.5	7.5	
NSP-10/G115	1.5	0.37									
NSP-10/G130	3		0.75								
NSP-20/G150	5			1.1							
NSP-20/G175	7.5				1.5						
NSP-40/G290	9					2.2					
NSP-40/G220	12						3				
NSP-60/G260	16							4			
NSP-80/G322	22								5.5		
NSP-100/G327	27									7.5	

* بصورت استاندارد الکتروموتور از نوع ۳ فاز، ۴ پل، مدار بسته، فن دار، شکل ساختاری B5، ۲۳۰/۴۰۰ ولت، ۵۰/۶۰ هرتز در نظر گرفته میشود. سایر انواع الکتروموتور بصورت سفارشی قابل استفاده می باشد.

۵- ابعاد کلی:



Model	A	B	C	D (max)
NSP-10	20	33	26	270
NSP-20	20	40	32	310
NSP-40	30	50	42	350
NSP-60	35	50	42	370
NSP-80	40	60	42	450
NSP-100	40	65	56	580