

NHR

شیر یکطرفه ساده و پیلوتی مادولار

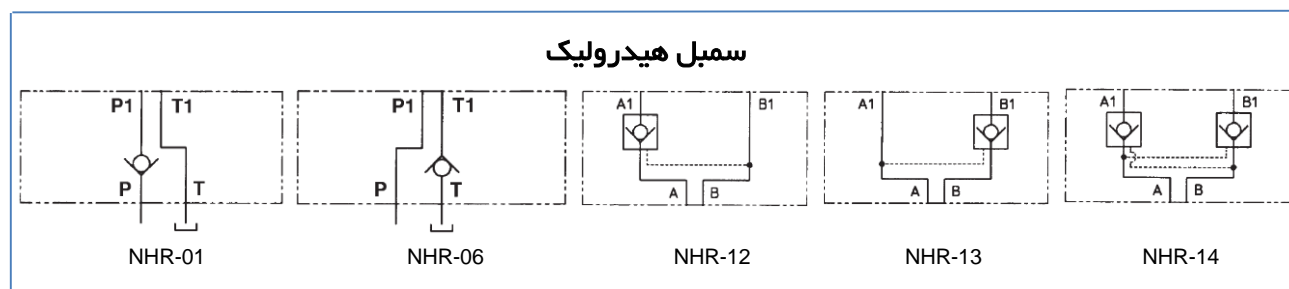


نوع : مادولار (زیرشیری)

سایز : " ۱/۴ (CETOP 03 / ISO 4401 size 06)

حداکثر فشار : ۳۵۰ بار

حداکثر دبی : ۴۰ لیتر در دقیقه



۱- ویژگیهای اصلی :

- این شیرها بصورت مادولار (زیرشیری) از نوع شیر یکطرفه، بصورت ساده یا پیلوتی ، با سطح نصب مطابق با استانداردهای ISO و CETOP هستند.
- شیرهای مدل NHR را میتوان با سایر شیرهای مادولار، زیر شیرهای کنترل جهت سایز CETOP 03 قرار داد.
- طراحی این شیرها برای حداکثر شدت جریان تا ۴۰ لیتر بر دقیقه و حداکثر فشار کاری ۳۵۰ بار می باشد.

۲- خصوصیات عملکردی :

NHR	مدل کد
40	حداکثر دبی عبوری (لیتر بر دقیقه)
350	فشار کاری (بار)
0.5	فشار شکست (بار)
3:1	نسبت فشار پیلوت
روغن های پایه معدنی (برای سایر روغن ها نظیر واتر گلیکول یا فسفات استر با واحد فنی شرکت تماس بگیرید)	نوع سیال
ISO VG 15÷100	ویسکوزیته روغن
ISO 19/16	سطح تمیزی روغن
-20°C +80°C	محدوده دمای روغن
-20°C +70°C	محدوده دمای محیط
بدون محدودیت	موقعیت نصب

۳- نحوه کدینگ :

NHR	-	12	-	*	-	V
شیر سانددویچی یکطرفه						.
ساده و پیلوتی سایز : Cetop 03						
نوع عملکرد :						
ساده		با فرمان پیلوتی بازکننده				
خط P ، تک مسیره =01		خط A ، تک مسیره =12				
خط T ، تک مسیره =06		خط B ، تک مسیره =13				
		خط A-B ، دو مسیره =14				
فشار شکست فنر:						
- = 0.5 bar (standard)						
						آببندها :
وایتون برای سیالات خاص V= (بصورت استاندارد NBR)						

۴- منحنی عملکرد (نتایج براساس استفاده از روغن با ویسکوزیته 30 cSt در دمای 50 °C)

جریان عبوری از شیر یکطرفه

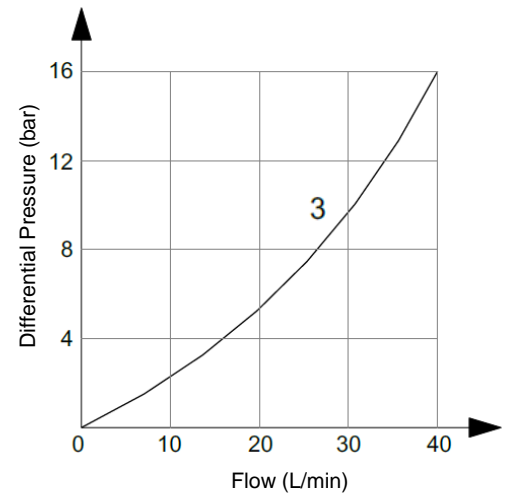
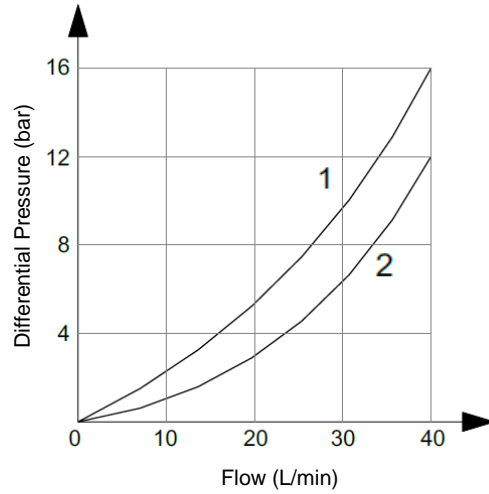
1 = A → A₁ ; B → B₁

NHR-012 , 013 , 014

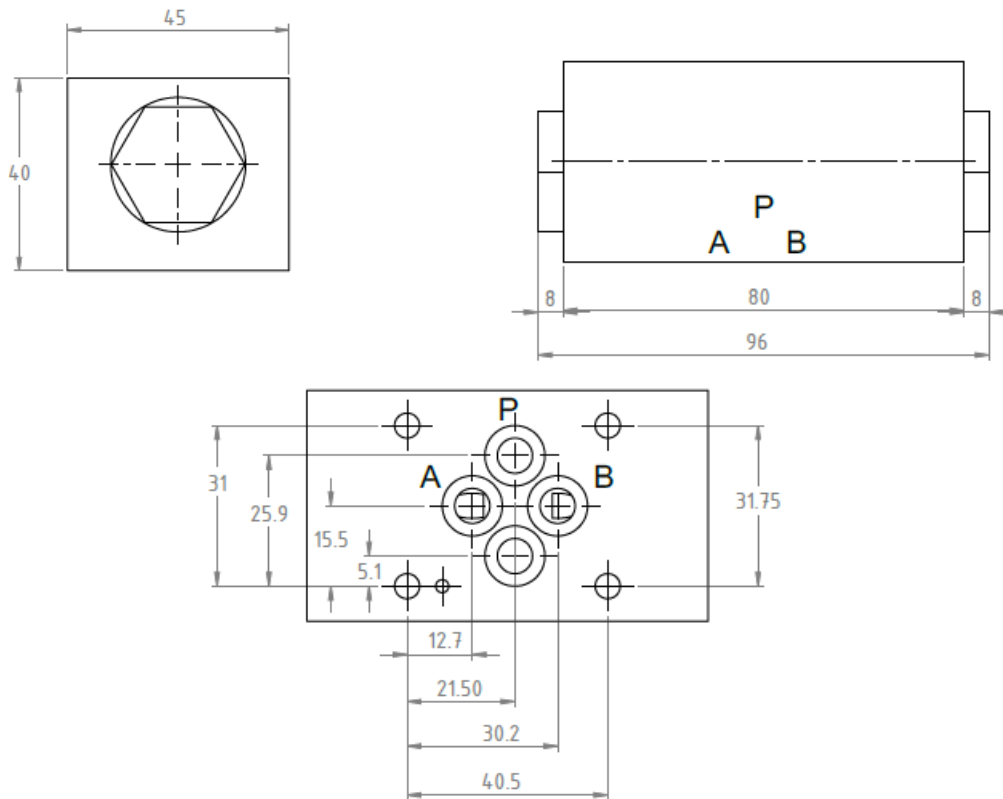
2 = A₁ → A ; B₁ → B

HR-012 , 013 , 014

3 = HR-011 , HR-016



۵- ابعاد کلی و نصب :



- پیچ های نصب : ۴ عدد پیچ آلنی M5 . طول پیچ ها بستگی به تعداد و نوع شیرهای مادولار دارد.