

NHM

شیر فشار شکن (رلیف ولو) مادولار



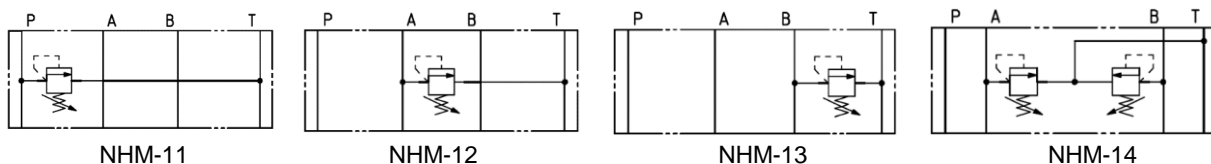
نوع : مادولار (زیرشیری)

سایز : ۱/۴" (CETOP 03 / ISO 4401 size 06)

حداکثر فشار : ۳۵۰ بار

حداکثر دبی : ۲۵ لیتر در دقیقه

سمبل هیدرولیک



۱- ویژگیهای اصلی :

- این شیرها بصورت مادولار (زیرشیری) از نوع فشار شکن (رلیف ولو) با سطح نصب مطابق با استانداردهای ISO و CETOP هستند.
- شیرهای مدل NHM را میتوان با سایر انواع شیرهای مادولار، زیر شیرهای کنترل جهت سایز CETOP 03 قرار داد.
- طراحی این شیرها برای حداکثر شدت جریان تا ۲۵ لیتر بر دقیقه و حداکثر فشار کاری ۳۵۰ بار، برای کنترل فشار در یک خط (P، A یا B) یا دو خط (AB) می باشد.
- بصورت استاندارد یک فلکه جهت تنظیم فشار بر روی شیر نصب میگردد. با چرخش ساعت گرد فلکه، فشار افزایش می یابد.

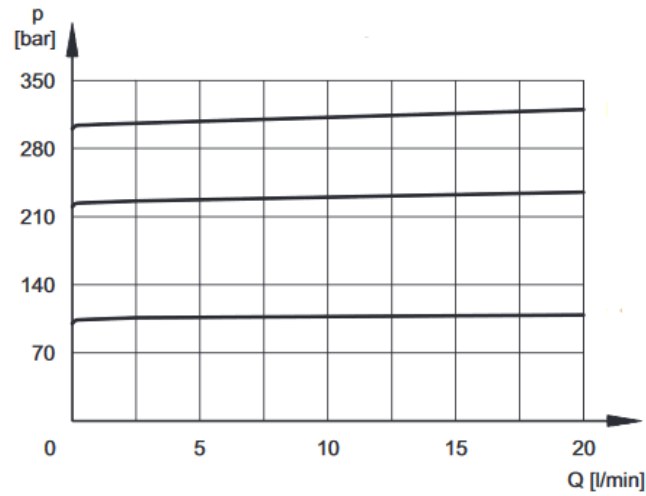
۲- خصوصیات عملکردی :

NHM	مدل کد
25	حداکثر دبی عبوری (لیتر بر دقیقه)
5÷100 , 10÷210 , 10÷350	فشار کاری (بار)
روغن های پایه معدنی (برای سایر روغن ها نظیر واتر گلیکول یا فسفات استر با واحد فنی شرکت تماس بگیرید)	نوع سیال
ISO VG 15÷100	ویسکوزیته روغن
ISO 19/16	سطح تمیزی روغن
-20°C +80°C	محدوده دمای روغن
-20°C +70°C	محدوده دمای محیط
بدون محدودیت	موقعیت نصب

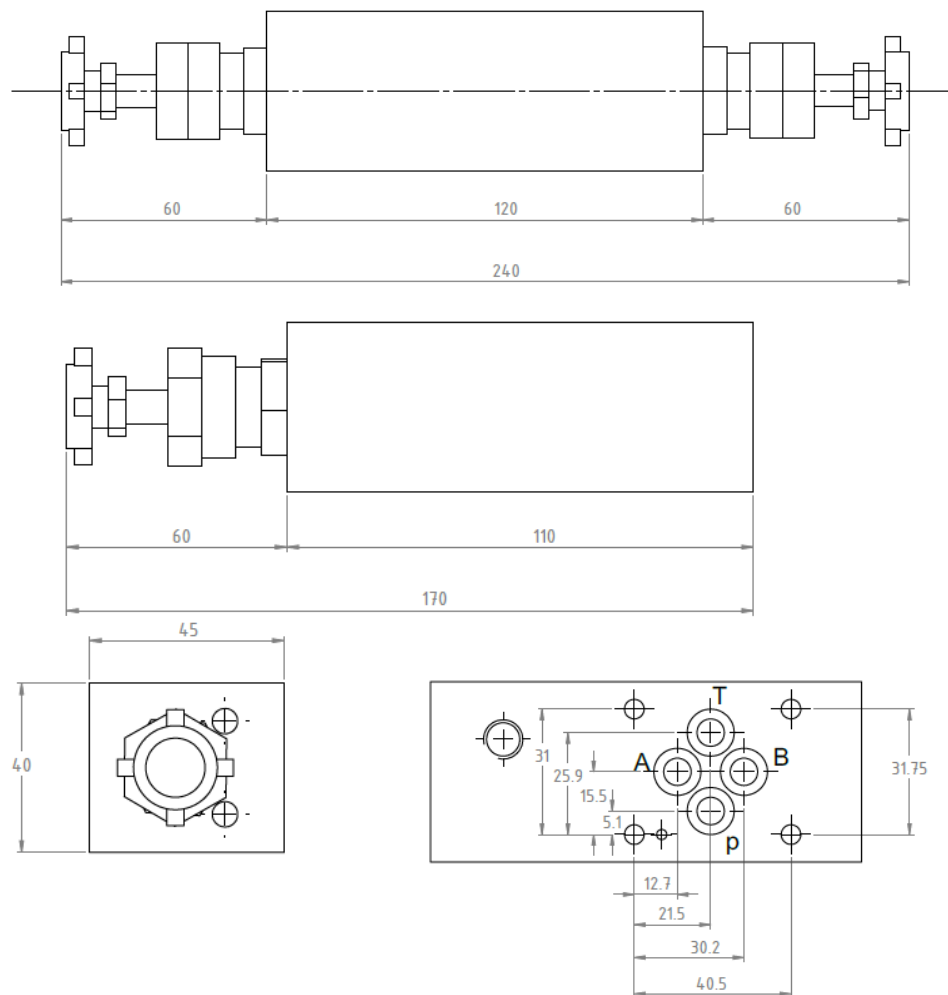
۳- نحوه کدینگ :

NHQ	-	12	-	350	-	V
شیر تنظیم فشار ساندویچی		نوع عملکرد :		محدوده تنظیم فشار:		
سایز : Cetop 03						
تخلیه به خط تانک ، خط P ، تک مسیره =11						
تخلیه به خط تانک ، خط A ، تک مسیره =12						
تخلیه به خط تانک ، خط B ، تک مسیره =13						
تخلیه به خط تانک ، خط A-B ، دو مسیره =14						
100=up to 100 bar						
210=up to 210 bar						
350=up to 350 bar						
وایتون برای سیالات خاص V= (بصورت استاندارد NBR)						آببندها :

۴- منحنی فشار/شدت جریان (نتایج براساس استفاده از روغن با ویسکوزیته 30 cSt در دمای 50 °C)



۵- ابعاد کلی و نصب :



- پیچ های نصب : ۴ عدد پیچ آکنی M5 . طول پیچ ها بستگی به تعداد و نوع شیرهای مادولار دارد.