

FPRUC

شیر کنترل جریان (فلوکنترل) مستقل از فشار

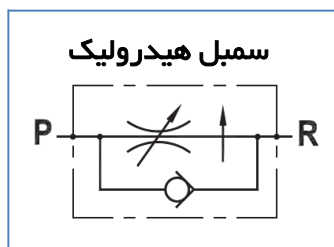


نوع : لوله ای - دوراهه با چک ولو جهت برگشت آزاد روغن

سایز : ۳/۸" ، ۱/۲"

حداکثر فشار : ۳۵۰ بار (فولادی) ، ۲۱۰ بار (آلومینیومی)

حداکثر دبی : ۹۰ لیتر در دقیقه



۱- ویژگیهای اصلی :

- سری FPRUC شیر کنترل شدت جریان، دو راهه، با مکانیزم جبران ساز فشار هستند. تغییرات فشار در مدار هیدرولیک، در میزان دبی تنظیم شده برای عبور از شیر، تاثیری ندارد. در مسیر عکس، وجود چک ولو، عبور آزاد جریان را امکانپذیر میکند.

- در ۲ سایز با پورت ۳/۸" برای شدت جریان تا ۵۰ لیتر بر دقیقه و ۱/۲" برای شدت جریان تا ۹۰ لیتر بر دقیقه موجود می باشند.

- بصورت استاندارد یک فلکه جهت تنظیم شدت جریان عبوری بر روی شیر نصب میگردد. با چرخش ساعت گرد فلکه، دبی عبوری کاهش می یابد.

۲- خصوصیات عملکردی :

FPRUC-3/8	FPRUC-1/2	مدل کد
3/8" BSP	1/2" BSP	سایز
50	90	حداکثر دبی عبوری (لیتر بر دقیقه)
(aluminium body) 210 ، (steel body) 350		حداکثر فشار کاری (بار)
روغن های پایه معدنی (برای سایر روغن ها نظیر واتر گلیکول یا فسفات استر با واحد فنی شرکت تماس بگیرید)		نوع سیال
ISO VG 15÷100		ویسکوزیته روغن
ISO 19/16		سطح تمیزی روغن
-20°C +80°C		محدوده دمای روغن
-20°C +70°C		محدوده دمای محیط
بدون محدودیت		موقعیت نصب

۳- نحوه کدینگ :

FPRUC - 1/2 - S - V

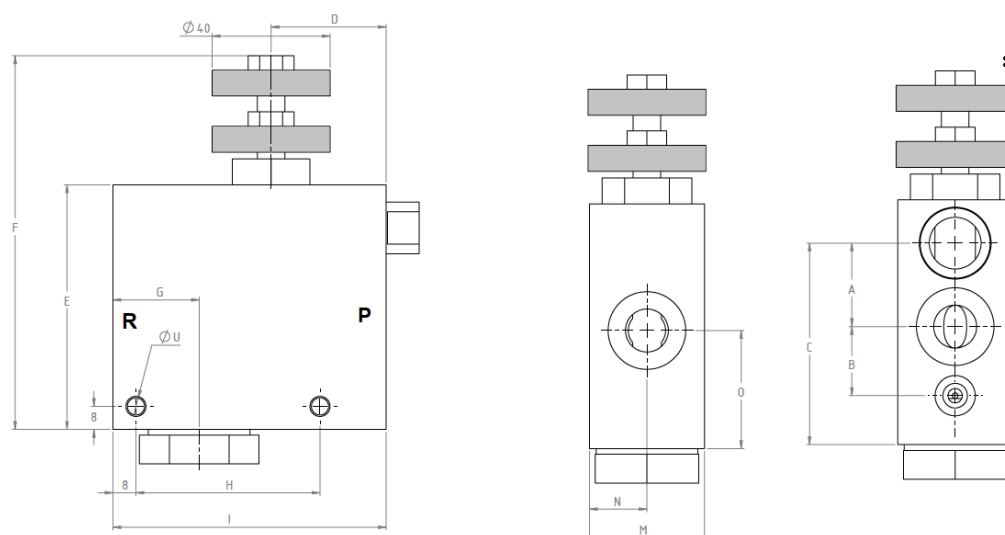
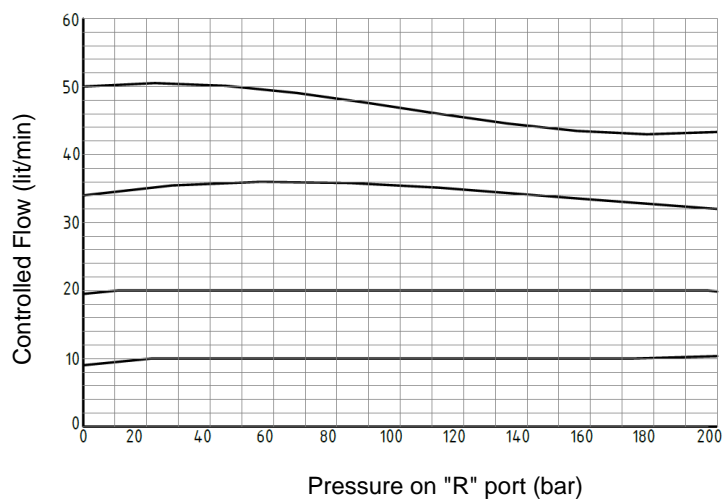
شیر کنترل جریان مستقل از فشار - بین راهی
دوراهه با چک ولو جهت برگشت آزاد روغن

سایز: $3/8 = 3/8" G$, $1/2 = 1/2" G$

جنس بدنه : بصورت استاندارد آلومینیوم ، S = فولادی

آببندها : وایتون برای سیالات خاص V= (بصورت استاندارد NBR)

۴- منحنی فشار/شدت جریان (نتایج براساس استفاده از روغن با ویسکوزیته 32 cSt در دمای 50 °C)



۵- ابعاد کلی و نصب :

Model Code	A	B	C	D	E	F	G	H	I	M	N	O	P	R	U
	mm	mm	mm	mm	mm	mm	mm	mm	mm	mm	mm	mm	BSPP	BSPP	mm
FPRUC-3/8	29.5	42	71.5	40	85	139.5	31	64	95	40	20	41	3/8"	3/8"	6.5
FPRUC-1/2	29.5	42	71.5	40	85	139.5	31	64	95	40	20	41	1/2"	1/2"	6.5