

NPDC-120

شیر یکطرفه پیلوتی (قفل کننده) دابل



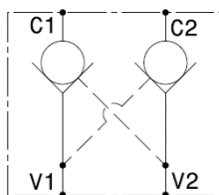
نوع : لوله ای

سایز : ۱/۲"

حداکثر فشار : ۲۵۰ بار

حداکثر دبی : ۶۰ لیتر در دقیقه

سمبل هیدرولیک



۱- ویژگیهای اصلی :

- سری NPDC شیر یکطرفه با پیلوت بازشونده (شیر قفل کننده هیدرولیک) هستند که عبور آزاد جریان را فقط از یک سمت امکانپذیر میکنند تا زمانی که فشار روغن مسیر پیلوت از سمت مخالف مسیر عبور جریان را باز کند.
- این شیر در سایز BSP ۱/۲" برای شدت جریان تا ۶۰ لیتر بر دقیقه موجود می باشد.

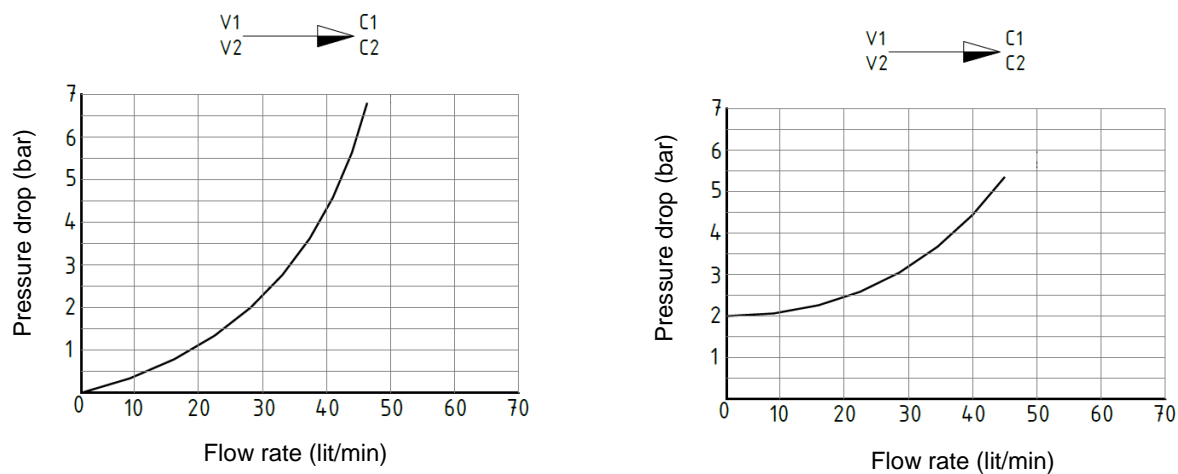
۲- خصوصیات عملکردی :

مدل کد	NPDC-120
سایز	1/2"
حداکثر دبی عبوری (لیتر بر دقیقه)	60
فشار کاری (بار)	250
نوع سیال	روغن های پایه معدنی (برای سایر روغن ها نظیر واتر گلیکول یا فسفات استر با واحد فنی شرکت تماس بگیرید)
ویسکوزیته روغن	ISO VG 15÷100
سطح تمیزی روغن	ISO 19/16
محدوده دمای روغن	-20°C +80°C
محدوده دمای محیط	-20°C +70°C
موقعیت نصب	بدون محدودیت

۳- نحوه کدینگ :

NPDC	-	120	-	-	-	V
شیر یکطرفه پیلوتی دوبل - بین راهی				آببند وایتون V= (استاندارد NBR)		
120 = 1/2"				سایز:		- = 0.5 bar
						فشار شکست :

۴- منحنی فشار/شدت جریان (نتایج براساس استفاده از روغن با ویسکوزیته 30 cSt در دمای 50 °C)



۵- ابعاد کلی و نصب :

